

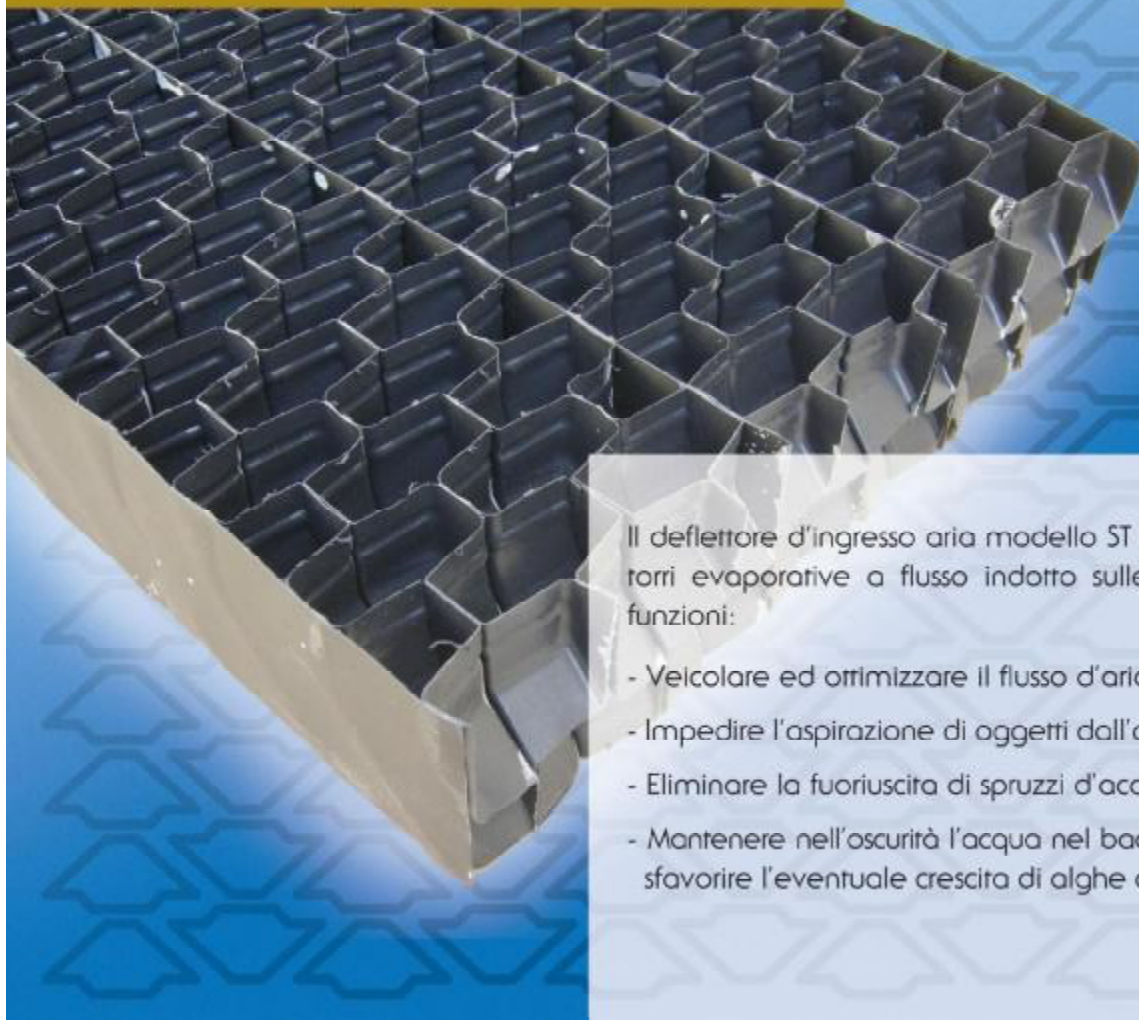
Pacco di scambio ondulato per torri

MATERIALE
PVC standard (max 60 °C)
PVC alta temperatura (max 75 °C)

## DFPACK PACCO DI SCAMBIO PER TORRI EVAPORATIVE

Il pacco di scambio DFPACK è costituito da fogli sagomati in PVC strutturati in blocchi in grado di ottenere un'elevata superficie di contatto acqua / aria ed ottimizzare lo scambio di calore evaporativo. DFPACK 13 è il tipo più indicato per applicazioni di torri evaporative dove il volume deve essere minimizzato, tipicamente nel condizionamento dell'aria. DFPACK 20 è idoneo per le applicazioni industriali con maggiore rischio di sporcamento e DFPACK 27 è previsto per situazioni più gravose. Tutti i pacchi sono disponibili a richiesta con spessori di foglio maggiorato rispetto allo standard.

## DEFLETTORI D'INGRESSO ARIA ST 65



Il deflettore d'ingresso aria modello ST 65 è progettato per le torri evaporative a flusso indotto sulle quali svolge quattro funzioni:

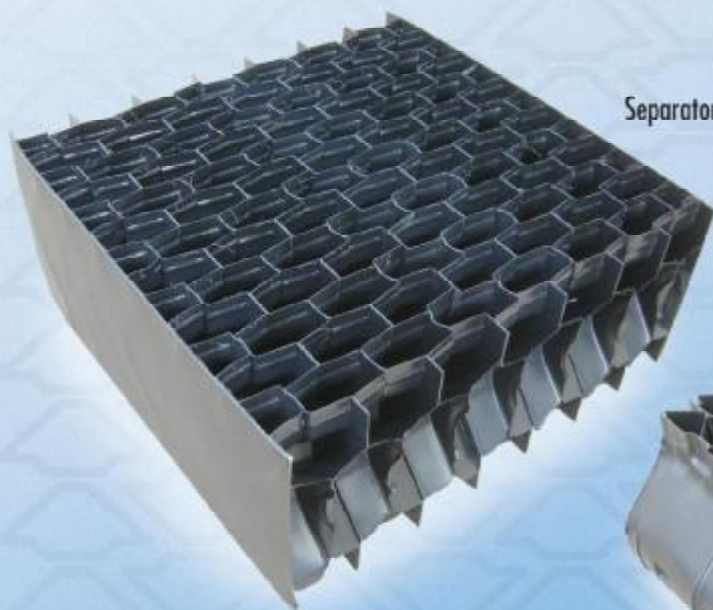
- Veicolare ed ottimizzare il flusso d'aria entrante.
- Impedire l'aspirazione di oggetti dall'ambiente (foglie, etc.).
- Eliminare la fuoriuscita di spruzzi d'acqua dal bacino.
- Mantenere nell'oscurità l'acqua nel bacino ed in conseguenza sfavorire l'eventuale crescita di alghe o di altri microrganismi.

  
E  
M  
don't forget it

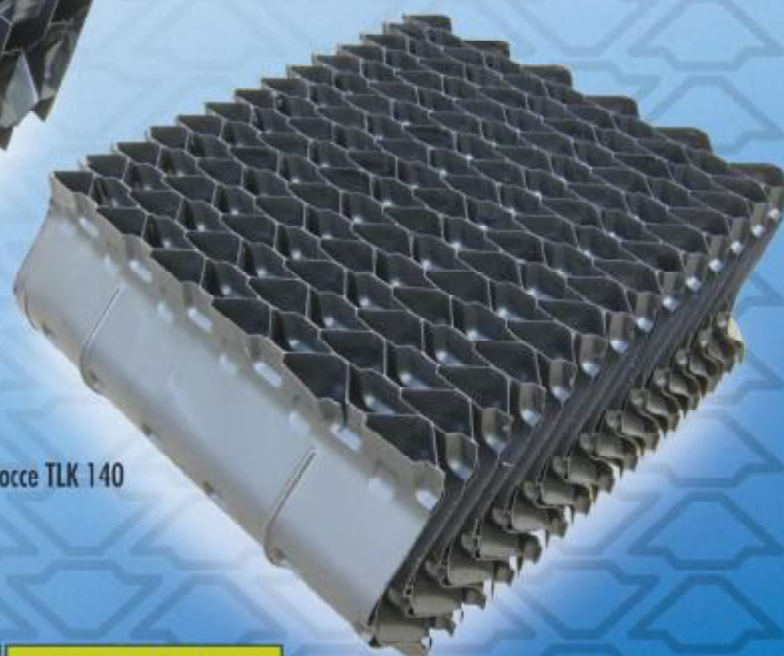
## SEPARATORI DI GOCCE DK 130 E TLK 140

I separatori di gocce DK 130 e TLK 140 sono progettati per le torri evaporative a flusso indotto. Partendo da fogli di PVC prestampati, questi separatori sono assemblati in blocchi maneggevoli per facile inserimento e rimozione nella torre evaporizzata per ispezione della distribuzione dell'acqua.

Grazie alla loro forma rettangolare, modulare ed alla facilità di taglio, si può realizzare una copertura esatta del sistema di distribuzione. DK 130 è il modello standard, studiato per una minima perdita di carico mentre TLK 140 massimizza l'efficienza di separazione.



Separatore di gocce DK 130



Separatore di gocce TLK 140

### Prospetto riepilogativo dei blocchi

MODELLO	DIMENSIONI STANDARD (mm)	ALTEZZA (mm)
DFPACK 13	1200 x 300	300
DFPACK 20	1200 x 300	300
DFPACK 27	1200 x 300	300
ST 65	1200 x 300	65
DK 130	1200 x 300	130
TLK 140	1200 x 300	140

- I materiali sopra descritti possono sostituire il pacco evaporante e i separatori di gocce nella maggior parte delle torri evaporative installate. Su richiesta possono essere forniti già sagomati e tagliati su misura in base alle dimensioni fornite dal cliente.